



Norbert Bleidt
Gemälde und Zeichnungen

Ausstellungsdauer
07.04. bis 02.06.2019

Eröffnung
Sonntag, 7. April 2019, 11.30 Uhr

Eintritt
Erwachsene 3 €
ermäßigt 2 €

Öffnungszeiten
Di–Fr 11–17 Uhr
Sa, So 14–17 Uhr

Montags, Karfreitag und
Ostermontag geschlossen

1. Mai und Christi Himmelfahrt
(30. Mai) geöffnet

Samstags Eintritt frei



Raiffeisenplatz 1a (Nähe Bahnhof)
56564 Neuwied

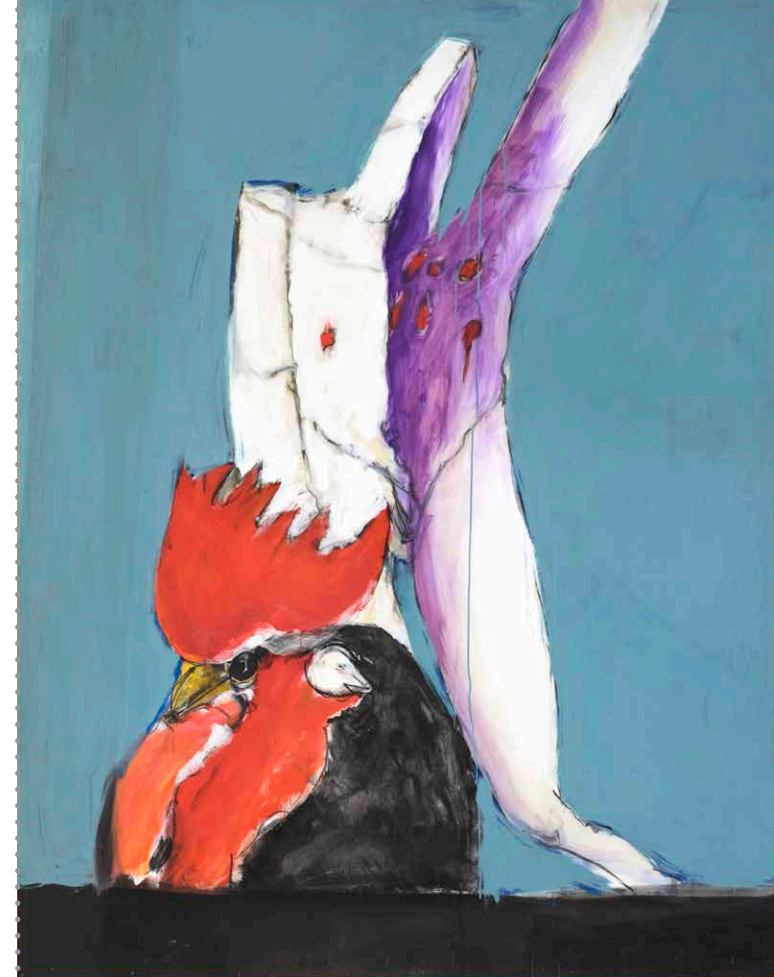
Tel.: 02631–803 379
www.roentgen-museum-neuwied.de
www.facebook.com/roentgenmuseumneuwied

Alle Ausstellungsräume
sind barrierefrei erreichbar

Innenseite:
Tierschädel vor Stilleben
1964

Titelseite:
Ohne Titel
2017
Dispersion auf Holz

Fotos:
Hans Neumann



NORBERT BLEIDT

07.04. – 02.06.2019



Norbert Bleidt wurde 1939 in Heimbach-Weis geboren. Seit seiner Ausbildung an der Werkkunstschule Köln wohnt und arbeitet er als Architekt und Maler im Neuwieder Stadtteil Heimbach. Deshalb hat er auch viele seiner architektonischen und bildnerischen Arbeiten in Stadt und Kreis Neuwied und darüber hinaus ausgeführt, die auch im öffentlichen Raum präsentiert sind – wie die Wagenbauhalle und das Mahnmal für die Opfer von Krieg und Gewaltherrschaft in Heimbach-Weis sowie im ehemaligen Umspannwerk Berlin.

Begleitend zur Ausstellung:

Totentanz

Zeichnungen von Norbert Bleidt

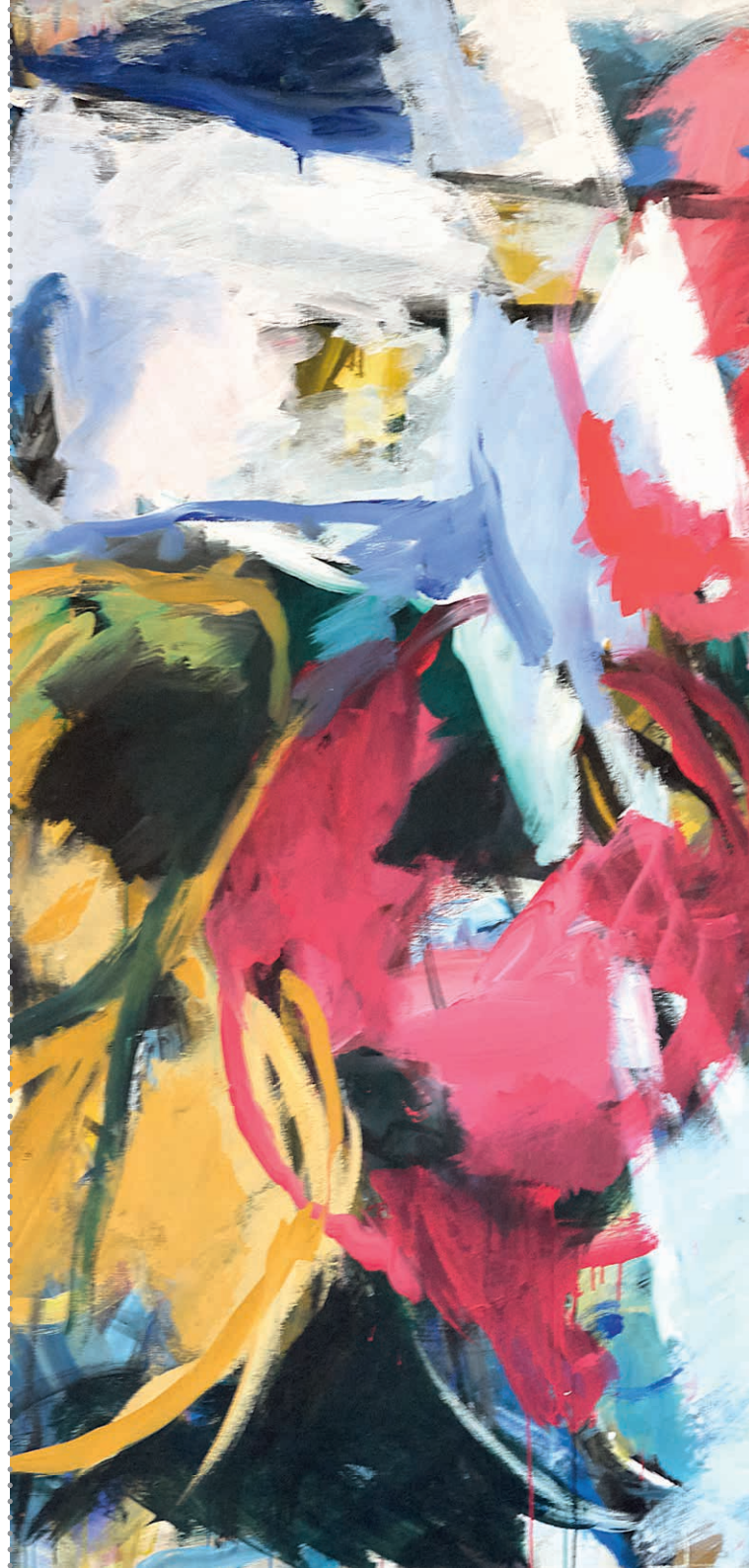
21.04. – 02.06.2019

Kirche der ehemaligen Abtei Rommersdorf

Öffnungszeiten:

Sonntags 13–18 Uhr / Donnerstags 17–19 Uhr

Kreuz und Apfel, 1981, Dispersion auf Leinwand



Totentanz, 1997, Kohle auf Holz

